

FAIR TRADE wigs

— Le parrucche della solidarietà —



**Cancro
Primo Aiuto**
ETS ODV

In collaborazione con:



Sostieni anche tu

Cancro Primo Aiuto e il Progetto Parrucche

Puoi sostenere Cancro Primo Aiuto ETS ODV con una donazione:

Bonifico bancario:

BANCA POPOLARE DI SONDRIO filiale via Cavour 84 – Seregno

IBAN IT41Q0569633840000004679X96

Versamento postale:

C/C 32176273 – Cancro Primo Aiuto

FAIR TRADE Wigs

le parrucche della solidarietà

Il punto di vista del produttore

...E siamo meravigliosamente arrivati al **quinto catalogo** di Fair Trade Wigs – Le Parrucche della Solidarietà, grazie alla **collaborazione più che decennale** tra l'associazione Cancro Primo Aiuto e Parrucche Lanza, primo rivenditore online in Italia di parrucche medicali. Siamo orgogliosi di questo risultato, e fieri di aver riportato il sorriso a migliaia di donne, come frutto di tale collaborazione.

Il fine è sempre quello di dieci anni fa: fornire una **parrucca di alta qualità** a tutte le donne che, per un certo periodo della loro esistenza, ne hanno necessità, per poter continuare a condurre la propria vita personale e sociale.

Anche Fair Trade Wigs 5.0, come i suoi predecessori, è in grado di **soddisfare tutte le esigenze** in termini di taglio, piega, colore. Ma questa volta abbiamo fatto un passo in più: abbiamo aggiunto quattro modelli in una nuova, rivoluzionaria **fibra modellabile**. Le possibilità sono fantastiche, perché adesso è possibile adattare la propria piega ai propri desideri di rinnovamento. -Ma sarà anche possibile, una volta raggiunta la piega che più ci piace, mantenerla inalterata: tutto impensabile con la fibra tradizionale, e persino con il capello naturale. La nuovissima fibra modellabile -per la quale forniamo più avanti nel catalogo ogni necessaria informazione- è veramente uno strumento in più a difesa della propria bellezza e della propria immagine.

Qualunque sia il materiale utilizzato, il denominatore comune a **tutti i modelli** di questo catalogo è la **qualità costruttiva**, che permette ad ogni donna di mantenere inalterate la propria dignità ed il proprio fascino, anche durante il difficile periodo delle cure oncologiche, e quello immediatamente successivo.

Quasi tutti i modelli sono in taglia Regolare (che grazie all'elasticità del prodotto è in grado di adattarsi a quasi tutte le teste), ma siamo riusciti ad inserire anche due modelli in taglia Small e due modelli in taglia Large.

Come al solito, noi di Parrucche Lanza siamo **sempre disponibili a consulenze** che possano aiutare nella scelta e nella gestione della parrucca migliore per sé e per le proprie esigenze. Saremo lieti di aiutare sia le pazienti che le volontarie che ci vorranno contattare telefonicamente allo **0481 240078**, oppure via mail all'indirizzo **info@parrucchelanza.com**.

Perché "Parrucche della solidarietà", non è soltanto uno slogan.





Rea tulle D

E' il modello più corto della collezione e uno dei più richiesti. Grazie alla tecnologia costruttiva del tulle cinema è possibile lasciare scoperta la fronte.

Disponibile nei colori

Espresso, Cioccolato Fondente, Cioccolato, Cioccolato ramato, Tabacco ricrescita, Sabbia scura, Caramello, Sabbia chiara ricrescita, Champagne, Mogano scuro, Sale e Pepe, Grigio Fumo, **Argento**

Similitudini e differenze

Rea tulle è simile a Tebe, ma a differenza di questa è un po' più corta, e presenta il tulle frontale.

Tebe

Taglio corto e simpatico per un modello semplice, giovane e pulito.

Manutenzione ridotta e semplificata.

Disponibile nei colori

Espresso, Cioccolato Fondente, **Cioccolato**, Mocca , Ambra , Sabbia, Champagne ricrescita, Sale e Pepe, Argento scuro

Similitudini e differenze

Tebe è simile a Rea tulle, ma a differenza di questa è priva del tulle frontale, e risulta leggermente più lunga.



Elice

Un modello corto **appena appena mosso**, che mantiene la memoria della piega.

Sempre pronte ed eleganti in un attimo.

Disponibile nei colori

Espresso, Cioccolato, Nocciola, Sabbia scura, Sabbia, **Champagne ricrescita**, Mogano, Grigio Fumo, Argento scuro, Argento

Similitudini e differenze

Elice è simile a Tebe, ma con una piega leggermente più mosso, e una diversa serie di colori.



Perseide

Modello corto e dal taglio **perfettamente sfilato**, si caratterizza per una **frangia** importante.

Disponibile nei colori

Nero, **Cioccolato**, Nocciola, Ambra ricrescita, Sabbia scura ricrescita, Sabbia, Champagne, Ginger ricrescita, Mogano ricrescita, Rosso Fiamma

Similitudini e differenze

Perseide è simile a Linnea tulle, ma rispetto a questa è priva di tulle frontale e presenta invece una frangia più accentuata.

Linnea *tulle* D

Linnea tulle, ovvero un taglio corto ma non cortissimo, liscio ma non "sparato", **sempre elegante** ed estremamente semplice da gestire.

L'attaccatura frontale è perfezionata dal tulle cinema.

Disponibile nei colori

Espresso, Cioccolato Fondente, Cioccolato, Mocca ricrescita, **Sabbie d'Islanda ricrescita**, Sabbia ricrescita, Champagne ricrescita, Mogano ricrescita, Sale e Pepe, Argento scuro

Similitudini e differenze

Linnea tulle è simile a Perseide, ma a differenza di questa ha una frangia meno decisa, ed il tulle frontale.

Euridome

Un modello **medio-corto**
leggermente mosso, facile da
indossare perché sempre pronto
all'uso grazie alla memoria della piega.

Disponibile nei colori

Espresso, Cioccolato chiaro,
Cioccolato chiaro ricrescita,
Sabbia ricrescita, Champagne ricrescita,
Grigio Fumo, Argento scuro, Argento



Similitudini e differenze

*Euridome è simile a Elice,
ma risulta nel complesso
leggermente più mosso.*

Flora *tulle* D

Un modello **asimmetrico nel taglio ma senza eccessi**, con un bel tulle frontale molto naturale.

Disponibile nei colori

Espresso, Cioccolato Fondente, Cioccolato, **Tabacco ricrescita**, Sabbie d'Islanda, Champagne, Sale e Pepe, Argento scuro

Similitudini e differenze

Flora tulle è simile a Leda, ma la frangia asimmetrica è meno accentuata. Inoltre ha il tulle frontale, che Leda non ha.



Leda

Un **best seller** storico per questa collezione, Leda ha un taglio seducente, originale nella sua **particolare asimmetria**.

Disponibile nei colori

Espresso, **Cioccolato**, Caffè con meches, Nocciola, Ambra ricrescita, Sabbia scura ricrescita, Sabbie d'Islanda ricrescita, Biondo Miele chiaro, Champagne ricrescita, Biondo Platino, Mogano ricrescita, Rosso Fiamma

Similitudini e differenze

Leda è simile a Flora tulle, ma è priva di tulle frontale, e ha invece una frangia asimmetrica più accentuata e decisa.

Ariel *piccola tulle* D

Un modello corto, semplicissimo da gestire, e costruito in **taglia piccola**. Dotato di tulle frontale per mimetizzare al meglio l'attaccatura frontale, presenta un'ampia varietà di sfumature di grigio.

Disponibile nei colori

Espresso, Cioccolato, Ambra, **Sabbia**, Champagne, Grigio Fumo, Grigio Pietra, Perla, Bianco Puro

Similitudini e differenze

Ariel Piccola tulle è simile a Rea tulle e a Tebe, ma a differenza di queste è un modello in taglia piccola. L'unico altro modello in taglia piccola è Dafne.



Dafne piccola tulle D

Dafne è un caschetto classico, proposto in **taglia piccola**. Un bel tulle cinema permette di lasciar scoperta in tutto o in parte la fronte.

L'unico altro modello della collezione disponibile in taglia piccola è Ariel.

Disponibile nei colori

Espresso, Cioccolato ricrescita, Nocciola, **Sabbia scura**, Sabbia, Champagne



Similitudini e differenze

E' simile a Clio tulle e a Pasitea, ma Dafne è in taglia piccola.



Talassa

Il più corto dei nostri numerosi caschetti, elegante, semplice da portare e da gestire.

Disponibile nei colori

Espresso, Cioccolato Fondente, Cioccolato, Mocca, Ambra, **Sabbia**, Champagne ricrescita, Sale e Pepe

Similitudini e differenze

Talassa è simile a Pasitea, ma la lunghezza è di qualche centimetro inferiore.



Galatea

Galatea è la **best seller** dell'intera collezione. Non troppo corto, non troppo lungo, non troppo ricco di volume, questo modello molto versatile e semplice da gestire intercetta le esigenze di numerose tipologie di utilizzatrici.

Disponibile nei colori

Espresso, **Cioccolato**, Hot Mocca ricrescita, Tabacco ricrescita, Sabbia scura ricrescita, Biondo Miele chiaro ricrescita, Champagne ricrescita, Mogano ricrescita, Rosso Rame chiaro ricrescita

Similitudini e differenze

*E' simile a Luna,
ma con meno volume,
e la piega è meno mossata.*

Clio tulle D

Clio tulle, ovvero la nuova frontiera del caschetto: taglio dritto senza compromessi, ma con le punte "destrutturate", libere di non essere sempre e invariabilmente rigide al loro posto.

Disponibile nei colori

Espresso, **Cioccolato Fondente**, Cioccolato, Mocca, Ambra chiara ricrescita, Sabbia, Champagne ricrescita, Peperoncino



Similitudini e differenze

Clio tulle è simile a Pasitea, ma ha il tulle frontale, e le punte meno allineate. E' simile anche a Dafne piccola tulle, ma quest'ultima è esclusivamente in taglia Small.



Luna

Luna è un **modello simpatico** e **molto versatile**, offerto in una straordinaria serie di colori realistici e raffinati.

Disponibile nei colori

Espresso, Cioccolato ricrescita,
Nocciola ricrescita, Tabacco ricrescita,
Ambra ricrescita, Caramello ricrescita,
Sabbia scura ricrescita,
Sabbie d'Islanda, Champagne ricrescita,
Mogano scuro

Similitudini e differenze

*Luna non è molto diversa
da Galatea, ma ha
una piega più mossa e
l'effetto volume è maggiore.*

Pasitea

Caschetto liscio di media lunghezza, molto strutturato, sempre a posto. **Un vero classico**, e come tutti i classici sempre attuale. Offerto in una particolare e affascinante serie di colori.

Disponibile nei colori

Nero, **Espresso**, Cioccolato Fondente, Cioccolato Ramato, Mocca ricrescita, Sabbia ricrescita, Champagne ricrescita, Biondo Platino ricrescita, Mogano ricrescita, Rosso Rame chiaro



Similitudini e differenze

Pasitea è simile a Clio tulle, ma è priva di tulle frontale e la piega risulta più strutturata.

Demetra

Caschetto medio-lungo

estremamente naturale, facile da gestire e da mantenere grazie alla semplicità di costruzione, e alla memoria della piega.

Disponibile nei colori

Espresso, **Cioccolato Fondente**, Cioccolato, Mocca, Ambra, Sabbia, Champagne ricrescita

Similitudini e differenze

*Demetra è simile a Larissa tulle,
ma è più corta e
priva di tulle frontale.*





Larissa *tulle* D

Uno tra i modelli di più **raffinata costruzione** nell'intera collezione: monofilamento molto esteso unito ad un ampio tulle frontale.

Il taglio medio-lungo è un classico intramontabile.

Disponibile nei colori

Nero, Espresso, Cioccolato, Mocca, **Ambra ricrescita**, Sabbia ricrescita, Sabbia chiara ricrescita, Champagne chiaro ricrescita, Sale e Pepe

Similitudini e differenze

Larissa tulle è simile a Demetra, ma a differenza di questa ha il tulle frontale. Larissa è anche simile a Aine tulle, ma in quest'ultima è possibile modificare la piega con la piastra. La piega di Larissa è invece imm modificabile.

Dana tulle D

Dana tulle, ovvero il **lungo liscio** senza compromessi, scalato e "sparato". Il bel tulle cinema permette di scoprire la fronte in maniera del tutto naturale.

Un modello apprezzatissimo dalle più giovani utilizzatrici.

Disponibile nei colori

Espresso, Cioccolato Fondente, Cioccolato ramato, Ambra chiara ricrescita, Sabbia, **Sabbia chiara ricrescita**, Rosso Fiamma

Similitudini e differenze

Dana tulle è simile a Indy, ma rispetto a questa è più scalata, ed ha il tulle frontale.



Indy

Taglio giovane e fresco, con **capelli lunghi** ad accarezzare le spalle, lisci, dotati di un minimo movimento solo in corrispondenza delle punte.

Disponibile nei colori

Espresso, Cioccolato Fondente, Cioccolato, Mocca , Ambra, Sabbia, **Champagne ricrescita**

Similitudini e differenze

Indy è simile a Dana tulle, ma è meno scalata.

E' anche simile a Eos, ma in quest'ultima è possibile modificare la piega con la piastra, mentre la piega di Indy è immodificabile.



Atena

Atena è un classico modello elegante ed intramontabile: **lungo ma senza eccessi, mosso** ma non troppo, con colori originali ma mai sopra le righe.

Disponibile nei colori

Espresso, Cioccolato Fondente, Cioccolato ricrescita, Mocca ramato ricrescita, Ambra ricrescita, Sabbia chiara ricrescita, **Champagne ricrescita**, Mogano ricrescita

Similitudini e differenze

Atena è un modello leggermente mosso, un po' più lungo e meno riccio di Iris tulle.

A differenza di quest'ultimo è inoltre privo di tulle frontale.

Maia *tulle* D

Un modello dal **taglio classico**, signorile ed elegante in tutte le occasioni. Il tulle cinema maschera in maniera ottimale l'attaccatura frontale.

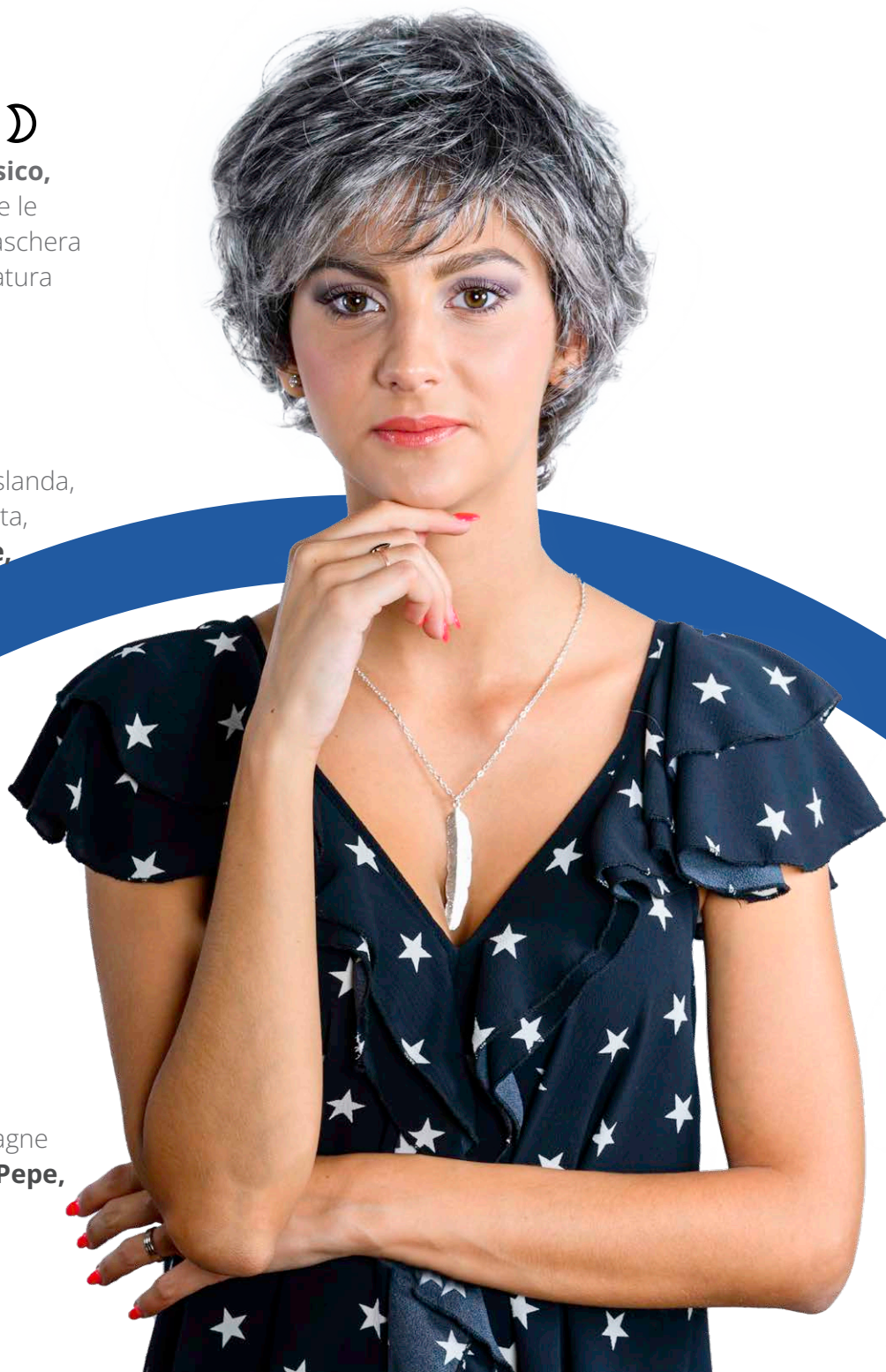
Disponibile nei colori

Espresso, Cioccolato, Mocca ricrescita, Nocciola, Ambra ricrescita, Sabbie d'Islanda, Sabbia, Champagne ricrescita, Mogano scuro, **Sale e Pepe**, Argento scuro

Maia *large tulle* D

Disponibile nei colori

Espresso, Cioccolato, Nocciola, Ambra ricrescita, Sabbia, Champagne ricrescita, Mogano scuro, **Sale e Pepe**, Argento scuro



Fortuna *large tulle* D

Un modello pensato per chi veste bene una **taglia grande**, e non apprezza le capigliature troppo voluminose. Il tulle cinema ne impreziosisce l'attaccatura frontale.

Disponibile nei colori

Espresso, **Cioccolato ramato**,
Sabbia ricrescita,
Champagne ricrescita,
Biondo Miele Chiaro,
Argento scuro, Argento

Similitudini e differenze

*Fortuna large tulle è uno dei due
unici modelli in taglia Large;
l'altro è Maia large tulle.*





Prassidice

tulle 

Un **taglio mosso**, simpatico ed elegante, impreziosito dal tulle cinema che permette di lasciare scoperta la fronte.

Disponibile nei colori

Espresso, Cioccolato chiaro, Sabbia, **Biondo Miele chiaro**, Biondo Miele chiaro ricrescita, Mogano, Grigio Fumo, Argento scuro

Similitudini e differenze

Prassidice tulle è simile a Maia tulle, ma il riccio è più deciso e accentuato. Ha inoltre una diversa serie di colori.

Era

Tagli e volumi innovativi per il modello Era, uno degli ultimissimi modelli di questa collezione ad essere progettato, e quindi assolutamente in linea con la moda capelli più attuale.

Disponibile nei colori

Espresso, Cioccolato, Nocciola ricrescita, Ambra ricrescita, Sabbia, Sabbia chiara , **Grigio Pietra**



Similitudini e differenze

Il modello Era è simile a Maia tulle, ma ha più volume ed un taglio più aggressivo. Inoltre, in Era il tulle frontale è appena accennato.

Nereide tulle D

Un modello di **media lunghezza**, dal **taglio mosso e scalato**, in linea con le più attuali tendenze della moda capelli. Il tulle frontale permette di lasciare scoperta la fronte in maniera molto naturale.

Disponibile nei colori

Nero, Cioccolato Fondente ricrescita, Cioccolato, Hot Mocca ricrescita, **Ambra ricrescita**, Caramello ricrescita, Sabbia chiara ricrescita, Champagne ricrescita, Rosso Ciliegia scuro

Similitudini e differenze

Nereide tulle è simile a Gaia tulle, ma la piega è fissa e imm modificabile, mentre la piega di Gaia tulle può essere modificata con la piastra.





Alisea *tulle* D

Una morbida cascata di capelli lunghi dal **ricciolo deciso**, arricchita dalla raffinatezza costruttiva del tulle frontale.

Disponibile nei colori Nero, Espresso, Cioccolato ricrescita, **Hot Mocca ricrescita**, Ambra ricrescita, Ginger ricrescita, Champagne ricrescita, Mogano ricrescita

Similitudini e differenze

Alisea tulle è il modello più riccio della collezione. Il modello Iris è di lunghezza simile, ma in quest'ultimo il riccio è molto più morbido.



Iris tulle D

Capelli medio-lunghi, morbidamente mossi, che scendono sulle spalle sino ad accarezzarle dolcemente.

Il tutto impreziosito dal tulle cinema che permette di lasciare scoperta la fronte.

Disponibile nei colori Espresso, Cioccolato Fondente, Tabacco, Ambra chiara ricrescita, Sabbia, Champagne ricrescita, **Cognac ricrescita**, Mogano scuro

Similitudini e differenze

Iris tulle è di lunghezza simile ad Alisea, ma presenta una piega riccia molto più morbida.

1 modelli in fibra modellabile



i *Istruzioni per i modelli Freia, Aine, Eos e Gaia*

I quattro modelli delle pagine seguenti sono costruiti con una nuovissima, rivoluzionaria **fibra modellabile**. La fibra modellabile ha una resa e una durata eccezionali. Inoltre, importantissimo, dà la possibilità di **cambiare la piega** del proprio modello secondo il desiderio personale, a differenza di quanto avviene con la fibra tradizionale. Ciò può avvenire con l'uso di una buona **piastra per capelli**.

E' meglio utilizzare un modello professionale, che permetta il controllo digitale della temperatura. Le piastre attualmente in commercio, infatti, possono anche raggiungere temperature di 250°C o più, che sono decisamente troppo elevate per la nostra fibra.

La temperatura ideale di utilizzo è di 130°C. Una volta impostata, la piastra lavora a questa temperatura, e permette di ottenere effetti straordinari: lisciare capelli mossi, creare dei ricci, toglierli: tutto secondo il proprio piacere e desiderio di cambiamento.

Importantissimo: bisogna ricordare che la piega data con il calore della piastra rimane, anche dopo i lavaggi, sinché non si interverrà nuovamente con la piastra.

Questo straordinario vantaggio nei confronti della fibra tradizionale -la cui piega è imm modificabile- ha però un prezzo: la fibra modellabile ha bisogno di una **maggiore manutenzione**, svolta nei tempi indicati e con i materiali appositi.

Niente di trascendentale, ma le poche regolette vanno seguire veramente alla lettera.

Per fornire le migliori prestazioni questa fibra eccezionale necessita quindi delle seguenti **operazioni di uso e manutenzione**:

- Lisciare o modellare i capelli con una **piastra elettronica** che permetta il controllo della temperatura.
- La **temperatura** d'utilizzo consigliata è: 130°C. Agire sempre sulla **fibra ben bagnata**.
- ✔ Quando la parrucca è ben bagnata, prima di passare la piastra usare lo **Spray Antistatico** per facilitare la piega e proteggere la fibra.
- L'operazione di piastratura va effettuata non solo quando si desidera cambiare la piega della parrucca, ma anche quando le punte cominciano ad apparire secche e sfibrate.
Non è necessario né consigliato procedervi ad ogni lavaggio, ma una **periodica azione di piastratura**, diciamo **ogni settimana o dieci giorni**, è fortemente raccomandata per la salute e la bellezza della fibra
- ✔ Procedere al **lavaggio almeno una volta alla settimana**, meglio due o anche più
- ✔ Una volta terminati il lavaggio o la piastratura, lasciar sempre **asciugare all'aria**, senza l'utilizzo di alcuna fonte di calore
- ❗ Uno specifico **kit in omaggio** è previsto per chi sceglie un modello costruito con la **fibra modellabile**, mentre uno speciale **codice sconto**, riservato alle pazienti di Cancro Primo Aiuto, è disponibile per l'acquisto a prezzo speciale della piastra elettronica o di altri accessori direttamente su ParruccheLanza.com

Come si vede, le raccomandazioni di utilizzo sono estremamente semplici. Vanno seguite con precisione se si desidera ottenere le migliori prestazioni da un modello costruito con la nostra nuova fibra modellabile.

Freia tulle D

Freia tulle è un modello di **media lunghezza dal taglio moderno**.

Quando viene consegnato la piega è quella della foto, ma grazie alla **fibra modellabile** con cui è costruito può essere trasformato con una piega più liscia o più mossa, a seconda del proprio estro e del proprio gusto.

Disponibile nei colori

Espresso, Cioccolato Fondente,
Cioccolato ricrescita,
Sabbie d'Islanda ricrescita,
Sabbia chiara ricrescita,
Champagne ricrescita,

Biondo Metallico chiaro

Similitudini e differenze

Simile a Era, o a Luna, ma con Freia tulle è possibile cambiare la piega utilizzando la piastra.



fibra modellabile



MAX 130°C

*Un possibile stile alternativo di Freia tulle.
Stesso modello, piega diversa.
Il colore in questa foto è
champagne ricrescita*





MAX 130°C



Aine *tulle* D

Aine tulle è un modello medio-lungo.

La **fibra modellabile** con cui è costruito permette di giocare con la piega, alternando, se si vuole, una piega liscia con una più mossa e vivace, secondo il proprio estro ed il proprio desiderio.

Disponibile nei colori

Espresso, Cioccolato Fondente,
Cioccolato ricrescita,
Ambra chiara ricrescita,
Sabbia chiara ricrescita,
Champagne ricrescita

Similitudini e differenze

Simile a Era, o a Luna, ma con Aine tulle è possibile cambiare la piega utilizzando la piastra.



MAX 130°C

fibra modellabile



*In questa foto si vede Aine tulle con piega mossa.
Modificare la piega a caldo è possibile
esclusivamente su parrucche con
fibra modellabile.*

*Il colore in questa foto è:
champagne ricrescita*

Eos

Eos è un **modello lungo**, che viene consegnato perfettamente liscio. Però attenzione, grazie alla **fibra modellabile** con cui è costruito, se lo si desidera può essere messo in piega come si preferisce, ottenendo un movimento morbido, ma anche decisamente riccio.

Disponibile nei colori

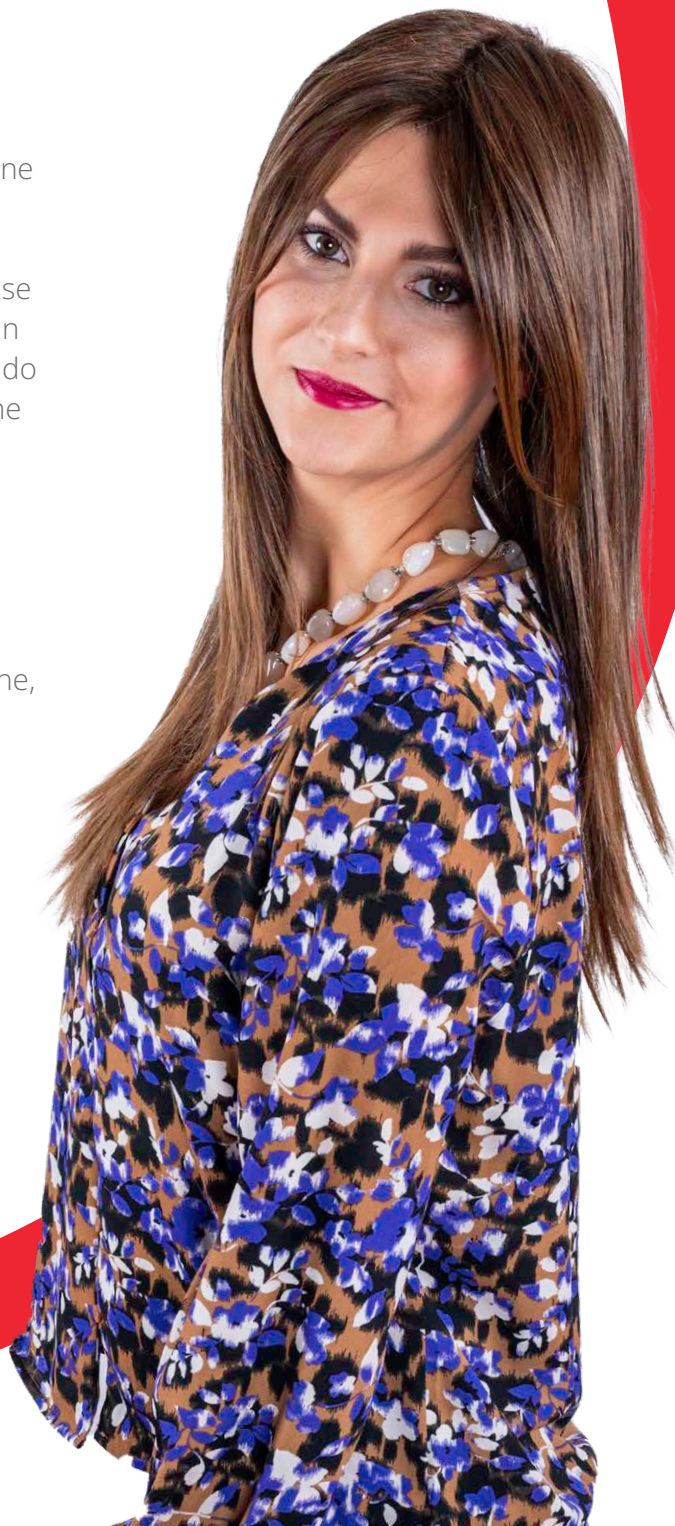
Espresso chatouche,
Cioccolato Fondente,
Cioccolato chatouche,
Ambra ricrescita, Sabbia chatouche,
Sabbia chiara chatouche,
Champagne ricrescita

Similitudini e differenze

Eos è simile a Indy o a Dana tulle, ma differisce da queste perché può essere messo in piega utilizzando la piastra.



MAX 130°C



fibra modellabile



MAX 130°C

*Eos, grazie alla fibra modellabile,
opportunamente messa in piega,
può diventare così!*

Il colore in questa foto è
cioccolato chatouche





MAX 130°C

Gaia *tulle* D

Gaia tulle è un modello di **media lunghezza dal taglio moderno e scalato**. Quando viene consegnato la piega è quella mossa della foto, ma grazie alla **fibra modellabile** con cui è costruito può essere trasformato con una piega più liscia o ancora più mossa, a seconda del proprio estro e del proprio gusto.

L'attaccatura frontale è mascherata al meglio, grazie ad un tulle molto esteso.

Disponibile nei colori

Espresso, Cioccolato Fondente,
Cioccolato ricrescita,
Ambra chiara ricrescita,
Sabbia chiara ricrescita,
Champagne ricrescita,
Argento

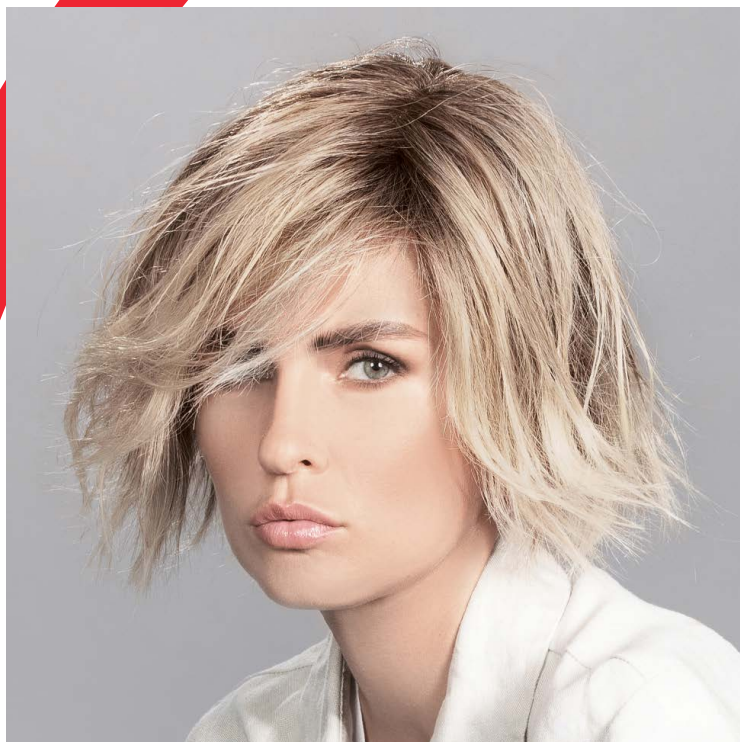
Similitudini e differenze

Gaia tulle è simile a Nereide tulle, ma a differenza di questa è possibile modificarle la piega con la piastra.



MAX 130°C

fibra modellabile



*Liscia, mossa, riccia... con la fibra modellabile
la piega segue lo stile personale.*

Il colore di Gaia in questa foto è:

Sabbia chiara ricrescita

Kit omaggio e accessori di manutenzione

La collaborazione tra Cancro Primo Aiuto e Parrucche Lanza permette di mettere **gratuitamente** a disposizione delle pazienti anche una serie di **accessori**, utilissimi nella corretta gestione di una parrucca di alta qualità. Li abbiamo riuniti in **due kit**. Uno dei due, a seconda del modello di parrucca scelto, verrà fornito gratuitamente. Chi desiderasse anche l'altro, potrà riceverlo a condizioni di particolare favore, comunicandolo direttamente alle volontarie dell'Associazione.

KIT CAPPELLINO

Viene fornito **in omaggio** a chi acquista un modello in fibra tradizionale, ed è così composto:

- **1 Cappellino in fibra di bamboo** (il materiale più fresco e leggero, indicato per le pelli sensibili), colori assortiti
- **1 Supporto portaparrucca**, componibile, utilissimo per un'asciugatura veloce e senza traumi



KIT FIBRA MODELLABILE

Viene fornito **in omaggio** a chi acquista un modello in fibra modellabile, ovvero Freia, Aine, Eos, Gaia. Risulta così composto:

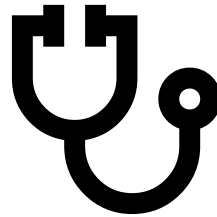
- **1 Spray pre-piastra**, indispensabile per la salute, la durata e l'aspetto della fibra
- **1 Pettine antistatico**, utilissimo nelle operazioni di gestione della piega, poiché non elettrizza la fibra





DM: DISPOSITIVI MEDICI

Tutte le parrucche di questo catalogo sono dotate di **Marchio CE**, ciò che le identifica come veri e propri **Dispositivi Medici**. Severe prove di laboratorio sono state effettuate per mettere a disposizione delle pazienti di Cancro Primo Aiuto prodotti non solo dalla bellezza accattivante, ma anche e soprattutto sicuri, perché dermatologicamente testati.



ACCESSORI CONSIGLIATI

Gli accessori utili alla corretta gestione di una parrucca di alta qualità possono essere **numerosi**. Possono essere presi in visione alla pagina "Accessori" del sito www.ParruccheLanza.com

Le pazienti di **Cancro Primo Aiuto** potranno riceverli a **condizioni di favore**.

Perché la solidarietà è un valore in cui crediamo fermamente.

A questo proposito è possibile contattare direttamente il produttore per maggiori informazioni:

info@parrucchelanza.com

0481240078

Informazioni utili

Caratteristiche costruttive

Tutti i modelli sono ideati, progettati e costruiti con il fine di sostituire, per un certo periodo, i propri capelli, in modo **estremamente realistico**. Sono tutti manufatti di alta qualità. In molti casi si parla di mono, o monofilamento: questa è una raffinatezza costruttiva, realizzata interamente a mano, mediante la quale si ha l'impressione che i capelli nascano direttamente dalla cute, con un effetto **molto naturale**.

Taglie

L'elasticità di progetto e costruzione permette ai nostri modelli, **quasi tutti in taglia Regolare**, di adattarsi alla quasi totalità delle teste. Per i casi estremi, rari ma ci sono, vi sono in catalogo **due modelli in taglia Small** (Ariel Piccola e Dafne Piccola) **e due modelli in taglia Large** (Maia Large e Fortuna Large). Si consideri comunque che quasi sempre una taglia Regolare va perfettamente bene.

Tulle cinema

I modelli che nel nome portano la denominazione "tulle", ed il simbolo di una mezzaluna, sono dotati del cosiddetto **tulle cinema**, o tulle frontale. Si tratta di una **raffinatezza costruttiva** che permette di **liberare la fronte** dalla frangia, se lo si desidera, poiché si ha l'impressione che i capelli sorgano direttamente dalla cute dell'alta fronte, con un effetto molto naturale.

Materiali costruttivi

I primi 28 modelli del catalogo sono in **fibra sintetica tradizionale**, di alta qualità, con un effetto naturale, praticamente indistinguibile dal capello naturale. La **manutenzione è estremamente semplificata** -ma va fatta con prodotti specifici- in quanto la fibra mantiene la memoria della piega. Basta porre attenzione ai principali nemici della fibra: il calore, gli sfregamenti, l'alcol (contenuto nel profumo, per esempio, o in una lacca di tipo non specifico per parrucche), ed infine l'uso di prodotti per la manutenzione non studiati appositamente per parrucche, che rischiano di fare danni considerevoli.

Gli ultimi 4 modelli sono invece in **fibra modellabile**: una innovativa fibra sintetica, sempre ad effetto estremamente naturale, che ha la caratteristica di poter essere modificata nella piega utilizzando una **piastra per capelli**. Chi ha una certa propensione al cambiamento, più tempo da dedicare al modello prescelto e una certa manualità, troverà vantaggioso e persino divertente orientarsi verso uno dei quattro articoli in fibra modellabile.

Cancro Primo Aiuto e il Progetto Parrucche

Siamo solo persone che aiutano altre persone

“Siamo solo persone che aiutano altre persone” è il motto scelto da **Cancro Primo Aiuto ETS Odv** per descrivere il proprio impegno nel campo dell'**assistenza sociosanitaria** a favore degli ammalati, in particolare di cancro e dei loro familiari.

L'**associazione no-profit è nata nel 1995** in Brianza in memoria del senatore Walter Fontana – industriale, mecenate e politico – e si caratterizza per essere un network di persone-imprenditori-impresе che in collaborazione con le istituzioni sanitarie condividono il valore della **solidarietà** concreta verso chi attraversa una situazione di fragilità. A seguito della riforma del Terzo Settore, Cancro Primo Aiuto ha affrontato il passaggio da Onlus a Ente del Terzo Settore – Organizzazione di volontariato e oggi estende la propria azione su tutto il territorio della **Lombardia**, ma è presente anche in **Liguria, Piemonte e Sicilia**.

Il **Progetto Parrucche**, a cui è dedicato questo catalogo illustrato, è uno dei **fiori all'occhiello** di Cancro Primo Aiuto dal 2009, quando fu lanciato in provincia di Sondrio prima di estendersi rapidamente in tutto il territorio lombardo. Consiste nel regalo di una parrucca alle donne sottoposte a chemio o radioterapia per sostenerle nell'affrontare la perdita dei capelli, un evento molto traumatico per tantissime donne. La **qualità** è importante e per questo motivo le parrucche sono realizzate da un produttore importante e sono di ottima fattura.

Nel 2023, sono oltre 30 gli ospedali di Lombardia, Liguria, Piemonte e Sicilia in cui è presente uno **Sportello Parrucche** presidiato da associazioni locali in stretta collaborazione con Cancro Primo Aiuto, a cui si aggiunge il Centro Parrucche gestito direttamente dalla nostra associazione a **Monza** presso la sede di via Ambrosini, a beneficio delle donne curate in strutture dove il servizio non è ancora presente. Dal 2009 è stato possibile distribuire **oltre 20.000 parrucche**, contando anche sul contributo deliberato a partire dal 2014 da Regione Lombardia che ha riconosciuto il valore della parrucca nel cammino di guarigione di una persona. La collaborazione tra Cancro Primo Aiuto, Regione Lombardia e anche i volontari delle associazioni locali consentono di rispondere a tutte le richieste con un **significativo risparmio** per l'istituzione regionale.

A volte la richiesta della parrucca è l'occasione in cui le malate di cancro entrano in contatto per la prima volta con Cancro Primo Aiuto, salvo poi accedere a una **gamma di aiuti** che comprendono il **sostegno psicologico**, i consigli personalizzati per la **corretta alimentazione** e i servizi del **Poliambulatorio Sociale Medica Etica** di Seregno, a cui collaborano medici specialisti di primo piano, affinché le cure siano le migliori e le più mirate possibili. Molto importante tra le attività è anche il servizio di **trasporto sociale**, che Cancro Primo Aiuto concretizza da anni donando con risorse proprie autoveicoli alla **Croce Rossa** e alle **associazioni di volontariato** locali.

Sostieni anche tu

Cancro Primo Aiuto e il Progetto Parrucche

Puoi sostenere Cancro Primo Aiuto ETS ODV con una donazione:

Bonifico bancario:

BANCA POPOLARE DI SONDRIO filiale via Cavour 84 – Seregno

IBAN IT41Q0569633840000004679X96

Versamento postale:

C/C 32176273 – Cancro Primo Aiuto

I colori

I colori dei nostri modelli sono sempre il risultato di attente e **sapienti miscele**, per conferire un aspetto più naturale e realistico alla parrucca. Si tenga presente che:

- i colori denominati **ricrescita** presentano una **base leggermente più scura**, che sfuma progressivamente nel colore finale di lunghezze e punte. L'inverso accade nei pochi colori con **effetto chatouche**, dove sono invece le **punte** ad essere leggermente **più chiare** di base e lunghezze;
- I colori che portano il prefisso **Hot** sono un po' **più caldi** del rispettivo colore di base;
- I colori proposti nelle immagini, ed anche nell'anello colori, hanno sempre **valore indicativo** e mai ultimativo: le parrucche sono **oggetti artigianali**, in cui anche la miscela dei colori viene fatta singolarmente dall'artigiano, quindi con possibili leggere variazioni anche da singolo pezzo a singolo pezzo

Tabella colori

Naturali



Nero



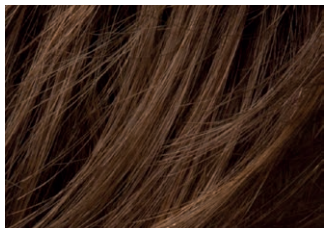
Espresso



Cioccolato Fondente



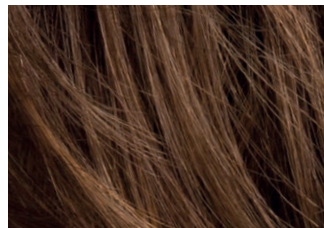
Caffé



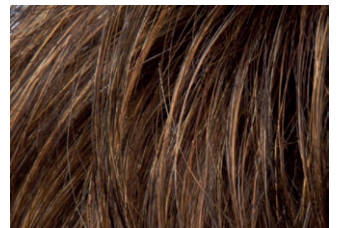
Cioccolato



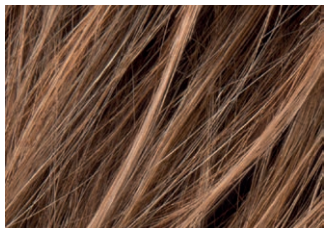
Cioccolato
ramato



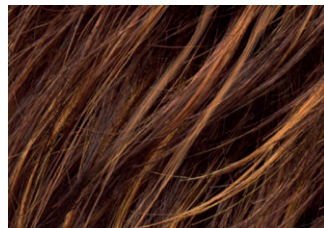
Cioccolato
chiaro



Mocca



Hot Mocca



Nocciola



Tabacco



Ambra



Ambra chiara



Caramello



Sabbia scura



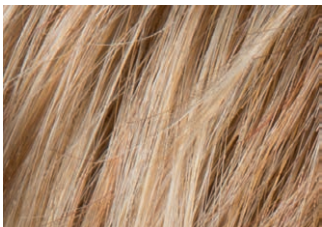
Sabbia



Sabbia chiara



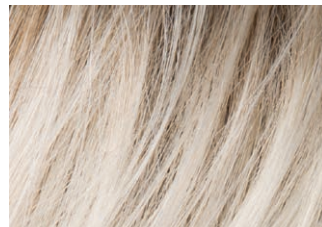
Sabbie
d'Islanda



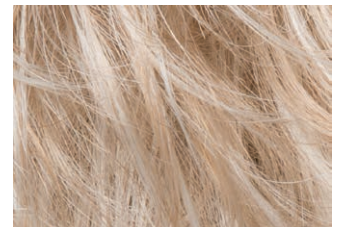
Ginger



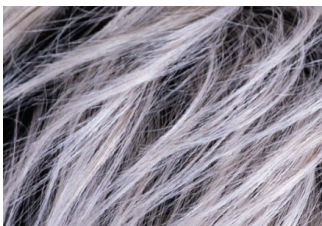
Champagne



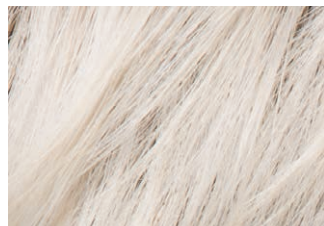
Champagne
chiaro



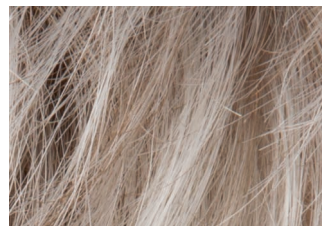
Biondo Miele
chiaro



Biondo metallico chiaro

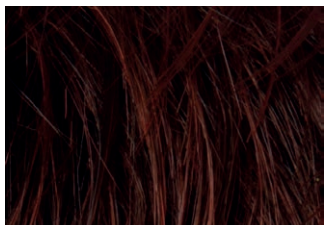


Biondo platino

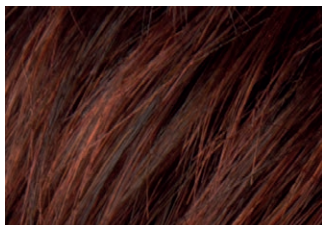


Perla

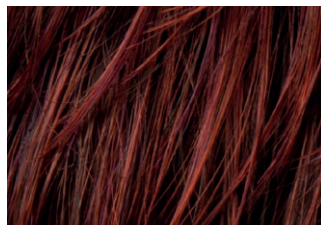
Rossi



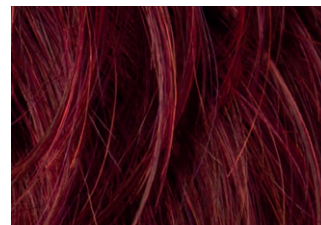
Mogano scuro



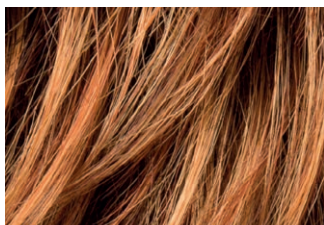
Mogano



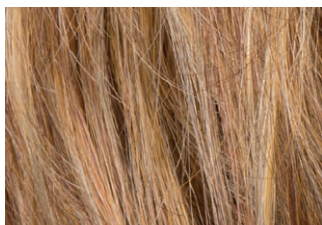
Peperoncino



Rosso Fiamma



Rosso Rame
chiaro



Cognac

Grigi



Sale e Pepe



Grigio Fumo



Grigio Pietra



Argento
scuro



Argento



Bianco Puro

FAIR TRADE *wigs*
le parrucche della solidarietà

è una collezione creata da **Parrucche Lanza**
in esclusiva per **Cancro Primo Aiuto ETS ODV - Monza**



**Cancro
Primo Aiuto**
ETS ODV

Cancro Primo Aiuto ETS ODV
Via Ambrosini 1 – 20900 Monza (MB) Tel +39 0394989041
info@cpaonlus.org - www.cpaonlus.org
P.IVA 03724650969 – C.F. 02822170961



Lanza s.r.l.
Via Mazzini 20 - 34170 - Gorizia (GO) - Italia - Tel +39.0481.240078
CF - P.IVA - N. Iscr. Reg. Imp.: 01126790318 - N. REA: 74007
www.ParruccheLanza.com