

new  
**wigs**  
le parrucche della solidarietà

FAIR TRADE



In collaborazione con:



# new FAIR TRADE Wigs

le parrucche della solidarietà

Le Parrucche della Solidarietà si rinnovano ancora, con questa terza edizione del catalogo. Nuovi tagli, nuovi colori per Fair Trade Wigs, la collezione di parrucche ideata e progettata grazie a un lavoro comune tra il personale e i volontari di Cancro Primo Aiuto Onlus, e gli esperti di Parrucche Lanza. Rispetto ai cataloghi precedenti, viene proposta una gamma ancora più vasta di modelli e soprattutto di colori, per soddisfare un numero sempre crescente di esigenze, e portare il sorriso ad un numero ancora maggiore di donne.

Il fine è sempre lo stesso: fornire una parrucca di alta qualità a tutte le donne che, per un certo periodo della loro esistenza, ne sentono la necessità per poter condurre una normale vita sociale e personale. A tutte le donne che ne hanno bisogno in seguito a cure chemioterapiche, e non possono rivolgersi ai canali d'acquisto tradizionali.

Per soddisfare un numero sempre crescente di esigenze in termini di look, in Fair Trade Wigs si trovano modelli dal taglio corto, medio, lungo... con acconciature lisce, ricce, appena mosse..., ed ogni modello è presentato in un'ampia gamma di colori – fino a 17 colori per uno stesso modello! –, perché ogni donna possa in ogni

momento ritrovare se stessa.

Denominatore comune tra tutti i modelli è la qualità costruttiva: Fair Trade Wigs è una collezione nata e rinnovata per mantenere inalterata la dignità ed il fascino di ogni donna, anche durante il difficile periodo delle cure, e quello immediatamente successivo. Se questo è lo scopo, crediamo in tutta onestà di essere riusciti a raggiungerlo.

La stragrande maggioranza dei modelli è in taglia regolare, adatta alla quasi totalità della popolazione femminile. Abbiamo confermato il modello in taglia piccola, che è molto piaciuto anche per la sua raffinatezza costruttiva, ed aggiunto due modelli in taglia Large, in modo da rendere più completa possibile la nostra offerta.

Ancora una volta l'Associazione Cancro Primo Aiuto Onlus si dimostra splendidamente attenta ed impegnata "creatrice di benessere", destinando il proprio impegno e le proprie risorse a tutte le donne che vi si rivolgono con fiducia ed alte aspettative. Noi di Lanza abbiamo messo a loro disposizione tutta la nostra capacità e conoscenza, e anche un po' di cuore, per ottenere il miglior risultato possibile...



# Ariel piccola tulle

Un gioiello di raffinatezza costruttiva, corto e sportivo, destinato a taglie un po' più piccole della media. Il *tulle cinema* mimetizza splendidamente l'attaccatura frontale.

Disponibile nei colori:

## **01. Ariel Piccola tulle**

Espresso  
Cioccolato chiaro  
Crema Cioccolato ricrescita  
Sabbia scura  
Sabbia ricrescita  
Biondo Miele ricrescita  
Champagne ricrescita  
Grigio Fumo  
Argento scuro  
Argento





## *Elice*

Un modello corto, appena appena mosso, per essere e sentirsi sempre in ordine ed

### **02. Elice**

Espresso

Cioccolato

Nocciola

Sabbia scura

Sabbia

Champagne ricrescita

Mogano

Grigio Fumo

Argento scuro

Argento

# Tebe

Taglio corto e simpatico per un modello fresco, giovane e pulito.

Disponibile nei colori:

## **03. Tebe**

Espresso  
Cioccolato  
Cioccolato ramato  
Mocca ricrescita  
Ambra Chiara ricrescita  
Sabbia  
Ginger ricrescita  
Champagne ricrescita  
Mogano  
Sale e Pepe  
Argento scuro





## Rea *tulle*

Un taglio corto classico, che si porta con estrema facilità in ogni occasione. Grazie alla tecnologia costruttiva del *tulle cinema* è possibile lasciare liberamente scoperta la fronte.

Disponibile nei colori:

### **04. Rea *tulle***

Espresso  
Cioccolato fondente  
Cioccolato  
Cioccolato ramato  
Nocciola ricrescita  
Tabacco ricrescita  
Sabbia scura  
Caramello  
Sabbia chiara ricrescita  
Champagne  
Champagne chiaro ricrescita  
Ginger ricrescita  
Mogano scuro  
Prugna  
Pepe  
Sale e Pepe  
Grigio Fumo  
Argento



## Calypso tulle

Un modello medio-corto, liscio,  
fresco ed elegante, proposto

### **05. Calypso tulle**

Espresso  
Cioccolato fondente  
Cioccolato  
Cioccolato ramato  
Mocca ricrescita  
Nocciola ricrescita  
Ambra chiara ricrescita  
Sabbie d'Islanda ricrescita  
Sabbia ricrescita  
Champagne ricrescita  
Biondo Platino ricrescita  
Mogano ricrescita  
Peperoncino ricrescita  
Rosso Rame chiaro  
Sale e Pepe  
Argento scuro



## *Carme*

Un taglio di classe, uno stile raffinato e intramontabile. Per stare bene, sempre.

Disponibile nei colori:

### **06. Carme**

Espresso  
Cioccolato chiaro  
Nocciola  
Crema Cioccolato ricrescita  
Sabbia ricrescita  
Champagne  
Champagne ricrescita  
Argento scuro  
Argento



# Euridome

Un modello medio-corto leggermente mosso, facile da indossare, per stare bene in tutte le occasioni.

Disponibile nei colori:

## 07. Euridome

Espresso  
Cioccolato chiaro  
Cioccolato chiaro ricrescita  
Sabbia ricrescita  
Champagne ricrescita  
Grigio Fumo  
Argento scuro  
Argento





## Leda

Un taglio seducente, originale nella sua particolare asimmetria, per la donna dinamica ed attiva. Un vero *best seller!*

### 08. Leda

Nero

Espresso

Cioccolato Fondente

Cioccolato

Caffè con meches

Nocciola

Tabacco ricrescita

Ambra ricrescita

Sabbia scura ricrescita

Sabbie d'Islanda ricrescita

Biondo Miele chiaro

Champagne ricrescita

Biondo Platino

Prugna

Mogano ricrescita

Rosso Fiamma

# Mimas

Un modello fresco, simpatico e spigliato, da portare sempre con estrema disinvoltura.

Disponibile nei colori:

## 09. Mimas

Espresso  
Cioccolato fondente con meches  
Cioccolato ramato  
Nocciola  
Ambra ricrescita  
Sabbie d'Islanda ricrescita  
Champagne chiaro ricrescita  
Prugna  
Mogano scuro  
Peperoncino ricrescita  
Rosso Rame chiaro





## *Perseide*

Un taglio corto perfettamente sfilato, offerto in una non comune serie di colori.

Disponibile nei colori:

### **10. Perseide**

Nero

Cioccolato

Nocciola

Ambra ricrescita

Sabbia scura ricrescita

Sabbia

Champagne

Champagne ricrescita

Ginger ricrescita

Prugna

Mogano scuro

Mogano ricrescita

Rosso Fiamma

# Galatea

Un modello giovane e ... impertinente,  
informale, pieno di personalità.

Disponibile nei colori:

## 11. Galatea

Espresso

Cioccolato

Hot Mocca ricrescita

Tabacco ricrescita

Sabbia scura ricrescita

Biondo Miele chiaro ricrescita

Champagne ricrescita

Mogano ricrescita

Rosso Rame chiaro ricrescita



# *Pasitea*

Caschetto di media lunghezza, liscio, sempre a posto: un vero classico, e come tutti i classici... sempre attuale!

Disponibile nei colori:

## **12. Pasitea**

Nero

Espresso

Cioccolato Fondente

Cioccolato Ramato

Mocca ricrescita

Sabbia ricrescita

Champagne ricrescita

Biondo Platino

Prugna

Mogano ricrescita

Rosso Rame chiaro





# *Polidore*

Un modello nuovo, fresco e simpatico, deliziosamente versatile.

Disponibile nei colori:

## **13a. Polidore**

Nero

Espresso

Cioccolato Fondente

Cioccolato

Hot Mocca

Tabacco

Sabbia scura ricrescita

Sabbia ricrescita

Sabbia chiara ricrescita

Champagne

Prugna

Rosso Fiamma

Peperoncino

Cannella

## Telsinoe

Modello giovane, fresco, informale,  
per la donna che vuole affrontare  
sempre le sue giornate con un sorriso.

Disponibile nei colori:

### **13. Telsinoe**

Espresso  
Cioccolato ricrescita  
Cioccolato chiaro  
Nocciola  
Sabbia scura  
Sabbia ricrescita  
Champagne ricrescita  
Argento scuro





# Luna

Un modello giovane ed informale, offerto in una straordinaria serie di colori estremamente realistici.

Disponibile nei colori:

## 14. Luna

Espresso

Cioccolato ricrescita

Hot Mocca

Nocciola ricrescita

Tabacco ricrescita

Ambra ricrescita

Caramello ricrescita

Sabbia scura ricrescita

Sabbie d'Islanda

Champagne ricrescita

Mogano scuro

## Nereide *tulle*

Un modello di media lunghezza, dal taglio deliziosamente mosso. Il *tulle cinema* permette di lasciare scoperta la fronte, poiché l'attaccatura dei capelli è del tutto naturale.

Disponibile nei colori:

### **15. Nereide tulle**

Espresso ricrescita

Cioccolato ricrescita

Mocca ricrescita

Tabacco

Ambra chiara ricrescita

Sabbia chiara ricrescita

Champagne ricrescita

Biondo Miele chiaro ricrescita

Mogano ricrescita

Cannella ricrescita



# Elara

Uno stile fresco ed informale, sportivo e disinvolto, sempre pronto per ogni occasione.

Disponibile nei colori:

## 16. Elara

Espresso

Cioccolato

Nocciola

Ambra

Ambra chiara

Hot Cognac

Sabbia scura

Sabbia

Ginger ricrescita

Champagne

Champagne ricrescita

Biondo Miele chiaro

Mogano

Rosso Fiamma

Argento scuro





*Lisitea*

**17. Lisitea**

Espresso

Cioccolato

Mocca ricrescita

Ambra

Caramello

Sabbia

Champagne ricrescita

Mogano

Sale e Pepe

Argento scuro

# Maia

Il fascino intramontabile di un modello classico, elegante in ogni occasione.

## 18. Maia

Espresso  
Cioccolato  
Mocca ricrescita  
Nocciola  
Ambra ricrescita  
Sabbie d'Islanda  
Sabbia  
Champagne ricrescita  
Mogano scuro  
Sale e Pepe  
Grigio Fumo  
Argento scuro

## Maia

*large  
tulle*

Espresso  
Cioccolato  
Mocca ricrescita  
Nocciola  
Ambra ricrescita  
Sabbia  
Champagne ricrescita  
Mogano scuro  
Sale e Pepe  
Grigio Fumo  
Argento scuro





## *Prassidice tulle*

Un taglio mosso, fresco e simpatico, sempre attuale ed elegante. Un' avanzatissima tecnologia costruttiva permette di lasciare scoperta la fronte in piena libertà.

Disponibile nei colori:

### **20. Prassidice tulle**

Espresso

Cioccolato chiaro

Sabbia

Biondo Miele chiaro

Biondo Miele chiaro ricrescita

Mogano

Grigio Fumo

Argento scuro

Argento

# Merope *large*

Un taglio discreto ed elegante, leggermente mosso, proposto in taglia Large.

Disponibile nei colori:

## **21. Merope Large**

Espresso

Cioccolato

Nocciola

Ambra

Sabbia scura

Champagne



# Alisea *tulle*

Una morbida cascate di capelli lunghi e ricci, arricchita dalla raffinatezza costruttiva del *tulle cinema*.

Disponibile nei colori:

## **22. Alisea tulle**

Nero

Espresso

Cioccolato ricrescita

HotMocca ricrescita

Ambra ricrescita

Ginger ricrescita

Champagne ricrescita

Biondo Miele chiaro ricrescita

Mogano ricrescita





# Idra

Un modello medio-lungo di tendenza, appena uscito dalla matita del miglior designer europeo del settore.

Disponibile nei colori:

## **23. Idra**

Espresso

Cioccolato

Nocciola

Sabbia scura

Ambra ricrescita

Ginger ricrescita

Champagne ricrescita

Mogano scuro





# Larissa

Un nuovo modo di interpretare il classico caschetto, un po' più lungo, ed informale.

Disponibile nei colori:

## **24. Larissa**

Espresso  
Cioccolato ramato  
Hot Mocca ricrescita  
Nocciola  
Ambra ricrescita  
Ambra chiara ricrescita  
Sabbie d'Islanda ricrescita  
Caramello ricrescita  
Champagne chiaro ricrescita  
Mogano ricrescita



## Dione

Un modello giovane e di tendenza: capelli lunghi e seducenti, con una bella frangia *trendy* a incorniciare il volto.

Disponibile nei colori:

### **25. Dione**

Espresso

Cioccolato fondente

Cioccolato ricrescita

Hot Mocca ricrescita

Ambra ricrescita

Biondo Miele chiaro ricrescita

Champagne ricrescita



## Indy

Taglio giovane e fresco,  
con una morbida cascata  
di capelli ad incorniciare il  
volto.

Disponibile nei colori:

### 26. Indy

Nero  
Espresso  
Cioccolato  
Mocca ricrescita  
Ambra chiara ricrescita  
Caramello  
Champagne ricrescita  
Mogano  
Rosso Rame chiaro ricrescita



## Sirena *tulle*

Una morbida cascata di capelli lunghi appena mossi, come richiesto dalle più attuali tendenze della moda giovane. Il tulle cinema rende del tutto realistica e naturale l'attaccatura frontale.

Disponibile nei colori:

### **27. Sirena**

Nero

Espresso

Cioccolato Fondente ricrescita

Cioccolato

Mocca ricrescita

Ambra chiara ricrescita

Sabbia ricrescita

Champagne ricrescita

Mogano

Cannella ricrescita



# Metis

Uno stile lungo, liscio, appena appena mosso sulle punte: puro fascino, pura seduzione.

Disponibile nei colori:

## **28. Metis**

Nero

Espresso

Cioccolato

Ambra ricrescita

Champagne ricrescita

Biondo Miele chiaro ricrescita

Mogano

## Cancro Primo Aiuto, chi siamo?

*Siamo solo uomini che aiutano altri uomini.*

E' questo il motto della Onlus Cancro Primo Aiuto, nata nel 1995 in memoria del senatore Walter Fontana. L'Associazione non ha scopo di lucro e propone iniziative nel campo dell'assistenza socio-sanitaria a favore degli ammalati di cancro e dei loro familiari.

Cancro Primo Aiuto estende la sua azione nell'ambito territoriale della Lombardia, in particolare nelle oltre 50 strutture ospedaliero-sanitarie in cui si è consolidata una collaborazione.

Diverse le iniziative portate avanti per aiutare i malati di cancro. Dall'acquisto di macchinari al trasporto dei malati, passando per il sostegno psicologico fino a servizi quasi unici. Come il Progetto Parrucche che consente, alle donne costrette a sottoporsi a cicli di chemioterapia, di ricevere gratuitamente una parrucca di ottima fattura O la "dietista on line", il servizio che permette ai malati, andando sul sito dell'associazione ([www.cpaonlus.org](http://www.cpaonlus.org)), di avere le indicazioni su quale dieta sia meglio seguire durante il periodo di cura.

O ancora la realizzazione di *"Non arrendersi. Mai!"*, un libro per aiutare i malati di cancro e i loro familiari ad affrontare la malattia, soprattutto sotto l'aspetto psicologico.

Puoi sostenere la nostra azione nei confronti dei malati con una donazione con bonifico bancario sul conto:

### CREDITO VALTELLINESE

*Sede Monza*

IBAN IT 13 I 05216 20404 0000 0000 7665

Se invece preferisce un libero versamento su Conto Corrente Postale:

**C/C Postale**

32176273

## Alcuni consigli d'uso e manutenzione

Mantenere sempre bella una delle parrucche di questo catalogo è semplicissimo se si utilizzano gli accessori giusti, e il tempo impiegato è veramente insignificante.

Però attenzione: una parrucca di alta qualità come le nostre è un oggetto estremamente delicato, e dopo qualche tempo di intenso uso quotidiano sarà necessario pensare ad una sua sostituzione.

Quanto tempo? E' difficile dirlo. In media, potremmo dire, sei - otto - dieci mesi. Ma molto dipende da come la parrucca viene utilizzata, e quali compromessi, in termini di usura progressiva del capello, si è disposti ad accettare.

L'importante è ricordare che il grande nemico della fibra sintetica di alta qualità è il calore. Quindi **niente phon, ferri arriccianti, piastre, caschi**, e così via.

Bisogna anche cercare di **evitare gli sfregamenti**: i colletti dei cappotti e delle giacche, i poggiatesta delle automobili, il divano e le poltrone.... sono deleteri per la durata di una parrucca.

Anche **l'alcool danneggia** irrimediabilmente una parrucca.

Per cui, per esempio, è necessario fare attenzione anche all'uso del profumo, e micidiale può risultare l'uso di una normale lacca per capelli non specifica...

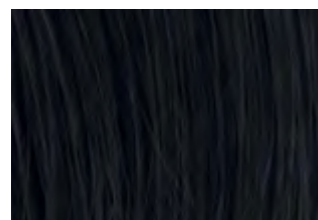
Assieme ad ogni parrucca verrà in ogni caso fornita una serie di **istruzioni** sui comportamenti da tenere e gli accessori da utilizzare per fare in modo che il prodotto prescelto possa rimanere bello e naturale il più a lungo possibile.



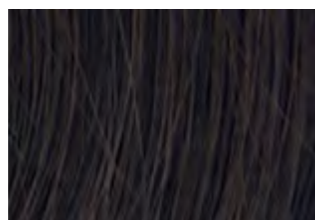


# Tabella colori

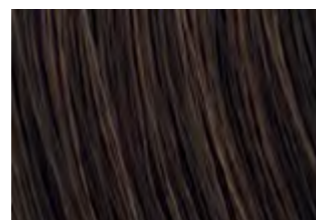
## Naturali



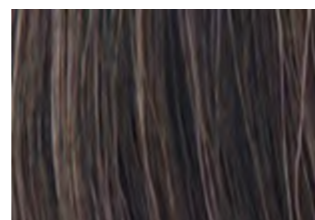
Nero



Espresso



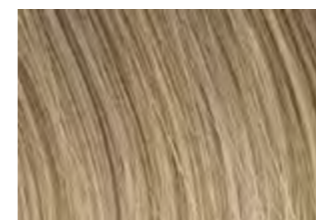
Cioccolato fondente



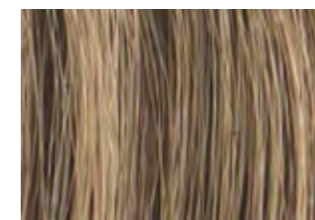
Caffé



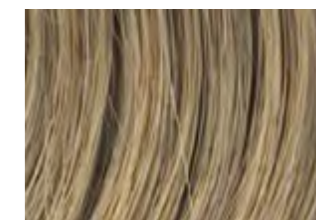
Ambra chiara



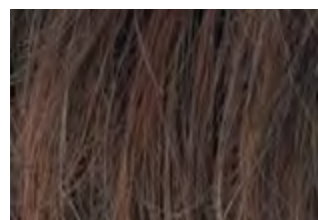
Caramello



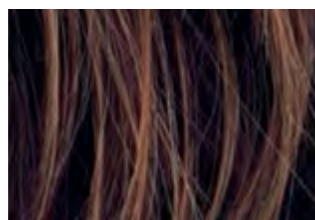
Sabbia scura



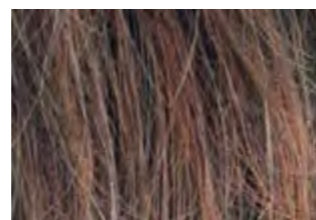
Sabbia



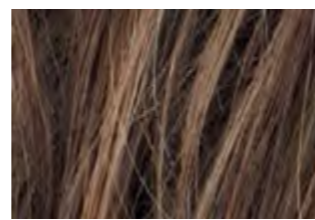
Cioccolato



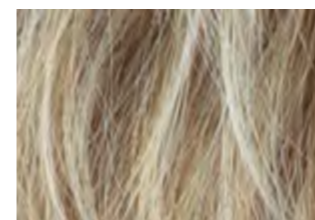
Cioccolato ramato



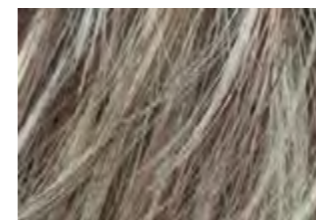
Cioccolato chiaro



Mocca



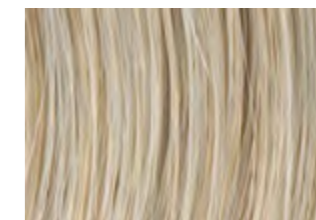
Sabbia chiara



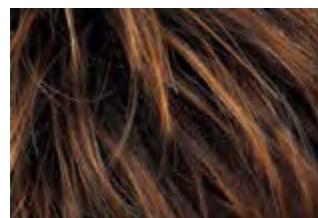
Sabbie d'Islanda



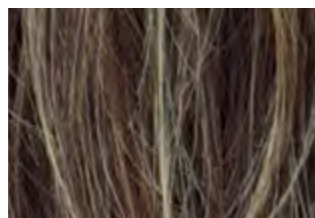
Ginger



Champagne



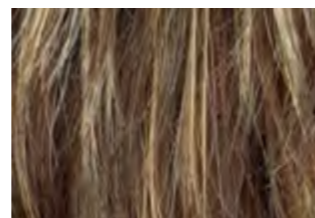
Nocciola



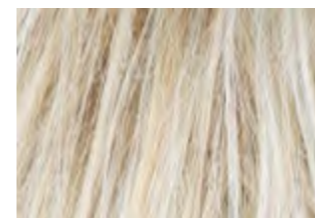
Noce



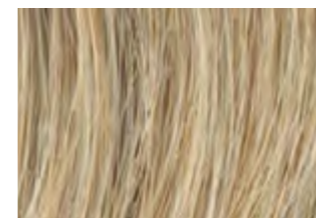
Tabacco



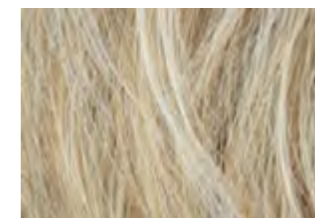
Ambra



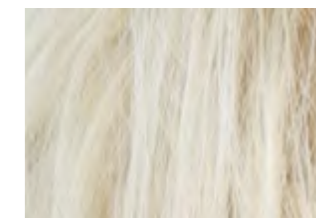
Champagne chiaro



Biondo miele

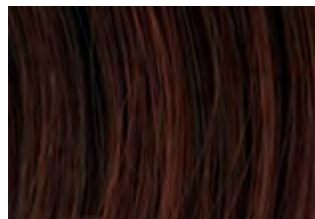


Biondo Miele chiaro

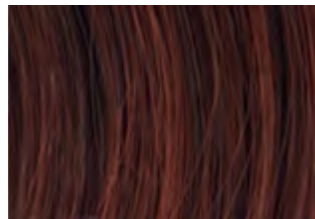


Biondo platino

## Rossi



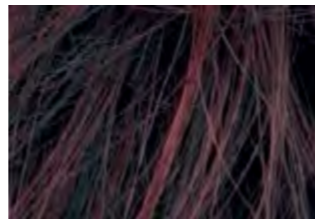
Mogano  
scuro



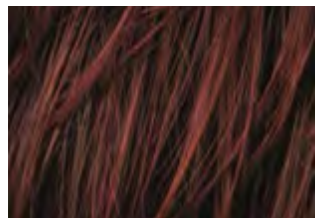
Mogano



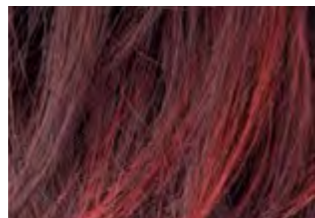
Peperoncino



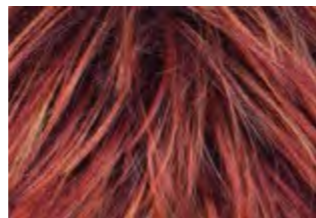
Prugna



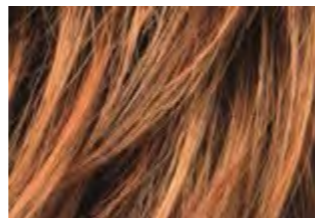
Rosso  
vino



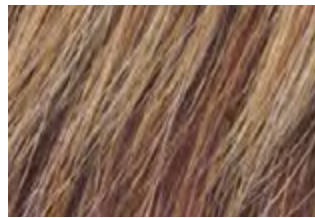
Rosso  
fiamma



Rosso rame  
chiaro



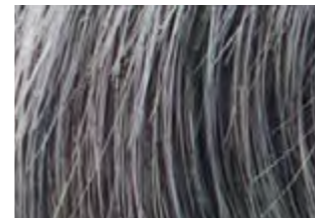
Cannella



Cognac

*...e hotcognac*

## Grigi



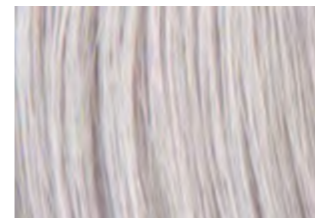
Sale e Pepe



Grigio fumo



Argento scuro



Argento

*... e pepe*

*new*  
**FAIR TRADE** *wigs*  
le parrucche della solidarietà

è una collezione creata da **Parrucche Lanza**  
in esclusiva per **Cancro Primo Aiuto Onlus - Monza**



**Cancro Primo Aiuto Onlus**

Via Ambrosini 1 – 20900 Monza MB

Tel +39.039.4989041

info@cpaonlus.org - www.cpaonlus.org



**Lanza s.r.l.**

Via Mazzini 20 - 34170 - Gorizia (GO) - Italia - Tel +39.0481.240078

CF - P.IVA - N. Iscr. Reg. Imp.: 01126790318 - N. REA: 74007

info@parrucchelanza.com - www.parrucchelanza.com